



Die Klinikaktion der Schmetterlingskinder



Ein Zeichen setzen für die Würde

ein Projekt von *frauenworte e.v.*



Einfaches Einschlagtuch

Eine beliebige Zahl an Maschen mit beliebiger Nadelstärke anschlagen. Die Breite des angeschlagenen Strickstücks sollte zwischen 14 und 32cm betragen.

Das Strickstück quadratisch nach oben stricken (Breite = Höhe) und abketten.



In der Mitte ein Bändchen befestigen, die untere Spitze des Quadrates nach innen oben bis ca. zur Mitte einschlagen.



Die beiden Seitenspitzen darüber legen.



Mit dem Bändchen fixieren. Fertig ist das Einschlagtuch.



Variationsmöglichkeiten:

Die Einschlagtücher können in zahlreichen Mustern gestrickt werden, in Krausrippe, Perlmuster, Bündchenmuster, Kästchenmuster uvm.

Eine weitere Variation ist mehrfarbiges Stricken, beispielsweise indem man den Rand in einer anderen Farbe als die Innenfläche des Tuches strickt. *Bitte verwenden Sie jedoch nicht mehr als zwei bis drei Farben, damit die Einschlagtücher nicht zu unruhig wirken.*

Sie haben ebenfalls die Möglichkeit, kleine Muster (Schmetterling, Herz, Stern) einzustricken (Vorsicht: beim Stricken beachten, dass das Tuch „diagonal getragen“ wird!).

Durch das Anbringen von kindgerechten Applikationen kann das Einschlagtuch ebenfalls individuell verziert werden.

Des Weiteren haben Sie die Möglichkeit, das Einschlagtuch mit einer Kapuze zu versehen. Schlagen Sie hierzu mit gleicher Wolle und Nadelstärke 3 Maschen an. Nehmen Sie nun beidseitig in jeder Hinreihe nach der ersten und vor der letzten Masche je eine Masche zu, bis das so entstandene Dreieck in etwa 15% der Größe des Einschlagtuchs erreicht hat. Die so entstandene Kapuze kann nun einfach an der oberen Spitze festgenäht werden.

Erinnerungsstück stricken: Schlagen Sie hierfür mit *derselben Wolle* 10-20 Maschen an und stricken diese Quadratisch im Perlmuster nach oben, so dass ein kleiner „Patch“ entsteht. Ketten Sie ab. Befestigen Sie am Erinnerungsstück ein Schildchen „Zum Andenken“ oä. Vorlagen finden Sie hier <http://www.klinikaktion-der-schmetterlingskinder.de/html/sonstige.html>

Als Erinnerungsstück eignen sich ebenfalls verschiedene Figuren, wie

<http://www.klinikaktion-der-schmetterlingskinder.de/puppe-dolly.pdf>

<http://www.klinikaktion-der-schmetterlingskinder.de/puppe-mary.pdf>

<http://www.klinikaktion-der-schmetterlingskinder.de/haekelschmetterlinge.pdf>

<http://www.klinikaktion-der-schmetterlingskinder.de/applikationen.pdf>

<http://www.klinikaktion-der-schmetterlingskinder.de/haekelteddy.pdf>

<http://www.klinikaktion-der-schmetterlingskinder.de/schmetterlingsengel.pdf>

und vieles mehr.

Um mehr über Erinnerungsstücke zu erfahren, informieren Sie sich bitte hier <http://www.klinikaktion-der-schmetterlingskinder.de/erinnerungsstuecke.pdf>

Größentabelle für dieses Einschlagtuch:

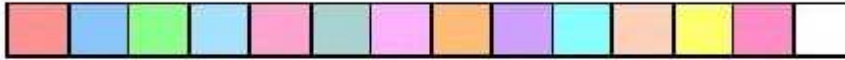
Größe 1: 14-25cm Länge, Breite entsprechend

Größe 2: 25-32cm Länge, Breite entsprechend

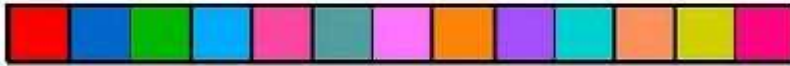
Größe 3: ab 32cm Länge, Breite entsprechend

Farbtabelle für Schmetterlingskinderkleidung

Diese Farben sind **sehr gut geeignet!** 😊😊😊



Diese Farben sind **geeignet!** 😊😊



Diese Farben sind nur **bedingt geeignet!** 😊



Diese Farben sind **nicht geeignet!** 😞



Achtung: Diese Anleitung unterliegt dem Urheberrecht. Eine gewerbliche Nutzung ist strengstens untersagt. Für Verlinkungen, Weiterreichung und Vervielfältigung benötigt es die Genehmigung durch Vertreterinnen der Initiative. www.klinikaktion-der-schmetterlingskinder.de